



ООО «Геодезическая компания
«ГеоПрофПроект»
Факт.адрес: 150054, г.Ярославль, пр-т
Ленина, д.46
Тел./факс (4852) 45-90-93, тел. (4852) 66-
21-82
e-mail: geoprofproekt@mail.ru

Утверждено
постановлением администрации
Гаврилов-Ямского района
от « ____ » _____ г. № ____

**ПРОЕКТ МЕЖЕВАНИЯ ТЕРРИТОРИИ ЛИНЕЙНОГО
ОБЪЕКТА**

**«Улично-дорожная сеть с.Пружинино, ул.Центральная,
Митинского сельского поселения Гаврилов-Ямского района
Ярославской области.
(утверждаемая часть)**

04.ПМТ.2019

Содержание

Наименование	№ листа
ПРОЕКТ МЕЖЕВАНИЯ ТЕРРИТОРИИ	
1. Основания для проектирования	4
2. Сведения о земельных участках, предназначенных для размещения улично-дорожной сети	4
Таблица 1. КАТАЛОГ КООРДИНАТ характерных точек земельного участка	6
3. Заключение о соответствии разработанной документации требованиям законодательства о градостроительной деятельности.	6
Графическая часть	7
Схема расположения линейного объекта	8
План территории линейного объекта М1:2000 на КПТ	9
План территории с участками обременений	10

ПРОЕКТ МЕЖЕВАНИЯ ТЕРРИТОРИИ

1. Основания для проектирования

Проект межевания территории по формированию земельного участка под улично-дорожной сетью улично-дорожная сеть с.Пружинино, ул.Центральная, Митинского сельского поселения Гаврилов-Ямского района Ярославской области разработана ООО ГК «ГеоПрофПроект», согласно договора подряда № 123 от 12 декабря 2019 г. с Администрацией Митинского сельского поселения Гаврилов-Ямского района, Ярославской области.

2. Сведения о земельных участках, предназначенных для размещения улично-дорожной сети

Проектируемая территория размещается на следующих землях:

-земли населенных пунктов неразграниченной государственной собственности.

Начало проектируемой территории соответствует кромке существующей центральной улицы с.Пружинино.

Территория улично-дорожной сети в с.Пружинино, ул.Центральная размещается на улице в границах кадастрового квартала 76:04:071601. В государственном кадастре недвижимости отсутствуют сведения о земельном участке, занимаемом данной территорией.

Проектом планировки и межевания территории для размещения улично-дорожной сети в с.Пружинино, ул.Центральная предусматривается образование земельного участка под условным номером 76:04:071601:ЗУ1, с разрешенным использованием «размещение объектов улично-дорожной сети», площадь участка составляет 961 кв.м., земельный участок относится к землям государственной неразграниченной собственности.

Протяженность улично-дорожной сети составляет 135 м.

Для размещения автомобильной дороги не требуется изъятие земель и земельных участков, не требуется перевод земель в иные категории.

Формирование проектных границ земельного участка выполняется в пределах, ограничивающих территорию разработки проекта межевания существующими границами земельного участка.

Границы существующих земельных участков при разработке проекта межевания не изменяются.

Сведения
об образуемых земельных участках
для размещения улично-дорожной сети

Кадастровый номер ЗУ	Площадь кв.м.	Категория земель	Сведения о зарегистрир ованных правах	Вид разрешенного использовани я	Местоположение ЗУ
1	2	3	4	5	6
76:04:071601:ЗУ1	961	Земли населенны х пунктов	Сведения отсутствуют	Земельные участки (территории) общего пользования	Ярославская область Гаврилов-Ямский район Митинское сельское поселение д.Мякшево

В таблице 1 представлен каталог координат характерных точек формируемого земельного участка.

КАТАЛОГ КООРДИНАТ**Таблица 1.****характерных точек земельного участка**

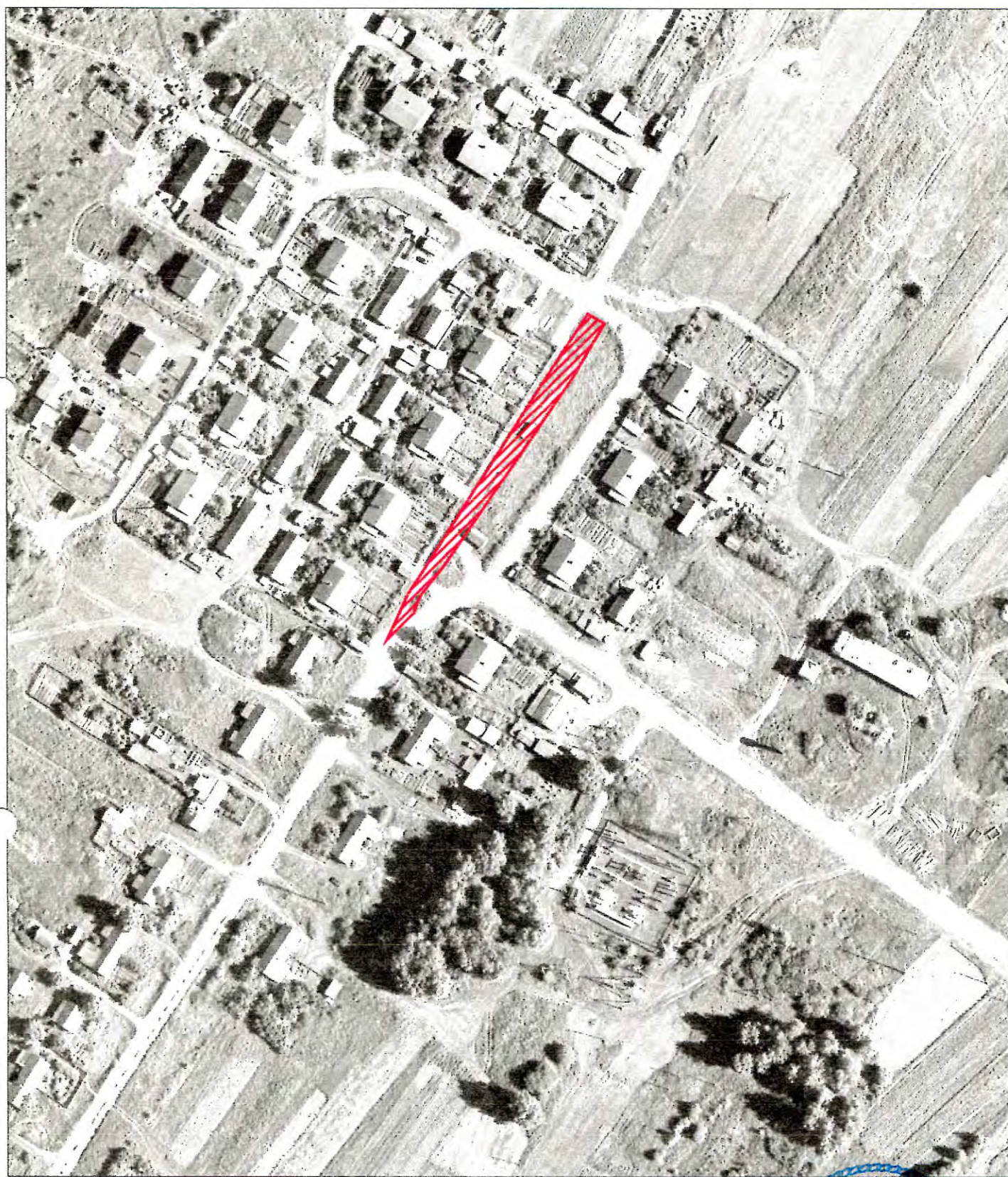
76:04:071601:3У1		
Площадь земельного участка 961 м ²		
Обозначение характерных точек границ	Координаты, м	
	X	Y
1	340100.32	1348262.73
2	340097.33	1348267.04
3	340095.85	1348268.57
4	340075.51	1348256.55
5	340060.62	1348246.37
6	340032.18	1348228.05
7	340007.28	1348210.22
8	339995.17	1348201.01
9	339988.28	1348198.38
10	339986.12	1348195.63
11	339978.74	1348188.51
12	339995.59	1348196.25
13	340011.02	1348204.99
14	340036.44	1348221.66
15	340064.9	1348239.74
16	340079.8	1348249.36
1	340100.32	1348262.73

**Заключение о соответствии разработанной документации требованиям
законодательства о градостроительной деятельности.**

Документация по межеванию территории линейного объекта «Улично-дорожная сеть в с.Пружинино, ул.Центральная, Митинского сельского поселения, Гаврилов-Ямского района, Ярославской области» выполнена на основании правил землепользования и застройки в соответствии с требованиями технических регламентов, нормативов градостроительного проектирования, градостроительных регламентов с учетом границ территорий объектов культурного наследия, границ зон с особыми условиями использования территорий, а также с требованиями Федерального закона «384-ФЗ «Технический регламент о безопасности зданий и сооружений», обеспечивающих безопасную эксплуатацию зданий, строений и сооружений и безопасное использование прилегающих к ним территорий с соблюдением технических условий

**Графический материал
к основной части**

Схема расположения объекта
с.Пружинино, ул.Центральная



объект межевания

